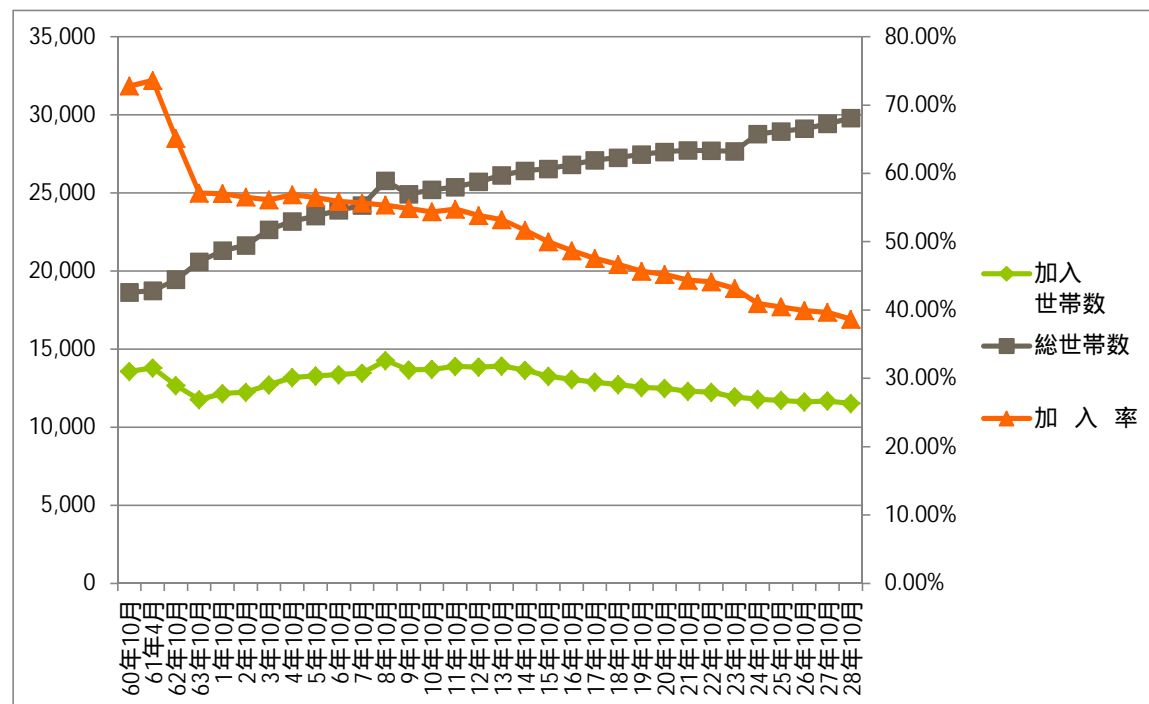


年月	加入世帯数	総世帯数	人口	外国人数	加入率	前年比較
60年10月	13,573	18,641	51,765	782	72.81%	
61年4月	13,801	18,741	52,624	816	73.64%	0.83%
62年10月	12,676	19,455	53,772	801	65.16%	-8.49%
63年10月	11,778	20,617	55,621	865	57.13%	-8.03%
1年10月	12,165	21,316	56,889	864	57.07%	-0.06%
2年10月	12,251	21,662	57,853	979	56.56%	-0.51%
3年10月	12,716	22,647	58,806	1,183	56.15%	-0.41%
4年10月	13,196	23,187	59,274	1,313	56.91%	0.76%
5年10月	13,292	23,535	59,761	1,422	56.48%	-0.43%
6年10月	13,373	23,911	60,202	1,630	55.93%	-0.55%
7年10月	13,476	24,206	60,290	1,728	55.67%	-0.26%
8年10月	14,280	25,789	60,403	1,767	55.37%	-0.30%
9年10月	13,687	24,933	60,388	1,820	54.90%	-0.48%
10年10月	13,715	25,215	60,461	1,775	54.39%	-0.50%
11年10月	13,910	25,390	60,205	1,886	54.79%	0.39%
12年10月	13,854	25,728	60,255	1,931	53.85%	-0.94%
13年10月	13,921	26,151	60,308	2,091	53.23%	-0.61%
14年10月	13,667	26,436	60,142	2,201	51.70%	-1.53%
15年10月	13,279	26,551	59,672	2,243	50.01%	-1.69%
16年10月	13,063	26,826	59,543	2,307	48.70%	-1.32%
17年10月	12,892	27,105	59,353	2,265	47.56%	-1.13%
18年10月	12,732	27,268	58,992	2,270	46.69%	-0.87%
19年10月	12,557	27,482	58,719	2,333	45.69%	-1.00%
20年10月	12,500	27,641	58,534	2,361	45.22%	-0.47%
21年10月	12,315	27,747	58,234	2,462	44.38%	-0.84%
22年10月	12,241	27,711	57,761	2,388	44.17%	-0.21%
23年10月	11,950	27,677	57,233	2,460	43.18%	-0.99%
24年10月	11,791	28,786	59,169	2,379	40.96%	-2.22%
25年10月	11,722	28,957	58,955	2,495	40.48%	-0.48%
26年10月	11,636	29,127	58,610	2,659	39.95%	-0.53%
27年10月	11,681	29,439	58,569	2,924	39.68%	-0.27%
28年10月	11,528	29,814	58,642	3,300	38.67%	-1.01%



- ・加入率は、27年10月の加入率(39.68%)に比べ、28年10月調査では、38.67%と1.01ポイント減少している。
- ・加入世帯数は低下しているものの、ほぼ横ばいになっている。
- ・総世帯数は、28年10月には29,814世帯であり、18年10月からの10年間で2,546世帯増加している。
- ・人口は、28年10月には58,642人であり、18年10月からの10年間で350名減少している。