

Q&A

よくある
ご質問

Q.町会・自治会に加入する方法は？

A.①下のハガキに記入してポストに投函(郵便料金は不要です)

②協働推進課にお問い合わせ(☎042-551-1590)

Q.年会費はいくらかかる？

A.町会・自治会によって異なりますが、月200円～300円が一般的です。

金額や徴収方法は、お問い合わせください。

Q.会費は何に使われているの？

A.町会・自治会によって異なりますが、地域のお祭りや行事、防犯・防災活動、
環境美化活動、見守り活動など、幅広い活動に利用されています。

町会・自治会に 加入しましょう

町会・自治会加入申込書

私は居住する区域の町会・自治会に加入することを希望します。

(ふりがな) 世帯主氏名 Name	
住 所 Address	福生市
電話 番号 Phone	()
このハガキはどこで入手しましたか？ <ul style="list-style-type: none"> ・市役所にて ・イベントにて() ・その他() いずれかに○をつけてください。	

お住まいの区域の町会・自治会長より連絡がありますので、それまでお待ちください。

※ご記入いただいた情報は町会・自治会活動の目的以外には一切使用しません。

【問合せ】福生市役所 生活環境部 協働推進課

☎042-551-1590(直通)



町会・自治会の区域図や
活動紹介などは、
福生市町会長協議会の
公式ホームページで
見ることができます！

町会・自治会に
加入してみるんだっ
たっけー★★

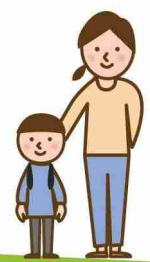


福生市町会長協議会

安全安心・快適な地域づくりは 町会・自治会から!

日頃からのつながりが大きな力に!

町会・自治会は、地域に住む一人ひとりが地域のことを考え、地域をより快適で住み良い環境にするために、協力し合いながら活動しています。福生市に住んでいる方であれば、どなたでも加入することができます。



快適な暮らしをつくれます 🏠

少子高齢化により、ひとり暮らしの高齢者の増加や核家族化が進んでいます。このような現代だからこそ、日頃からの地域での支え合いや、隣近所の付き合いが、住みやすさにつながります。また、親睦・レクリエーション等の行事を行い、多くの人が参加することで、いきいきとした明るい地域をつくれます。

犯罪を抑止します 🚨

日頃から住民どうしで見守りすることで、子どもを犯罪や不審者などから守ることにつながります。また、隣近所での連携があると、空き巣などの犯罪抑止の効果があり、こうした取り組みが、安全安心な地域をつくれます。

いざというときの安心感に 🤝

昨今、自然災害が増え、住民どうしによる助け合いが重要視されています。大規模災害時は、消防や警察の救助に限界があります。東日本大震災の際にも、町会・自治会長が避難者名簿や必要な物資の情報を行政に的確に伝え、大きな力を発揮した例が報告されています。隣近所に知り合いができると、不安なときにも孤立することなく、助け合うことができ安心です。

地域を支える/ 町会・自治会の魅力とは?

郵便はがき



差出有効期間
令和4年11月
30日まで

切手を貼らずに
お出してください

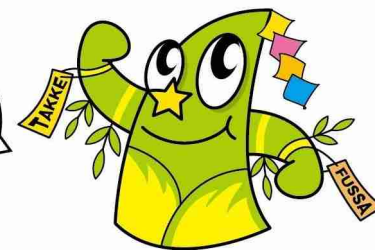


福生市役所

生活環境部 協働推進課 行



安全安心・快適な
地域づくりは
町会・自治会から!



福生市公式キャラクター たっけ

福生市町会長協議会